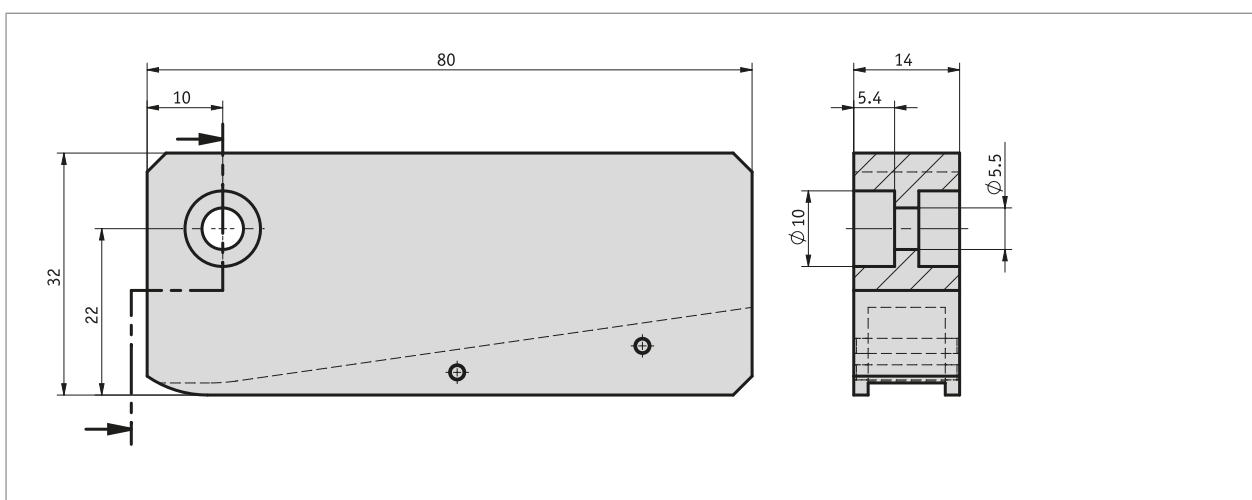


### Profilo

- Ausilio di montaggio per la banda magnetica assoluta MBA111, MBA213
- Montaggio semplice delle bande magnetiche
- Adattamento al modello sensore MSA111C, MSA213K
- Utilizzi molteplici e facile integrazione in processi di montaggio esistenti
- Video sul montaggio a corredo delle istruzioni



### Dati meccanici

Caratteristica	Dati tecnici	Ulteriori informazioni
Corpo	materiale sintetico nero	

### Ordine

- Codice di ordinazione

ZB3055