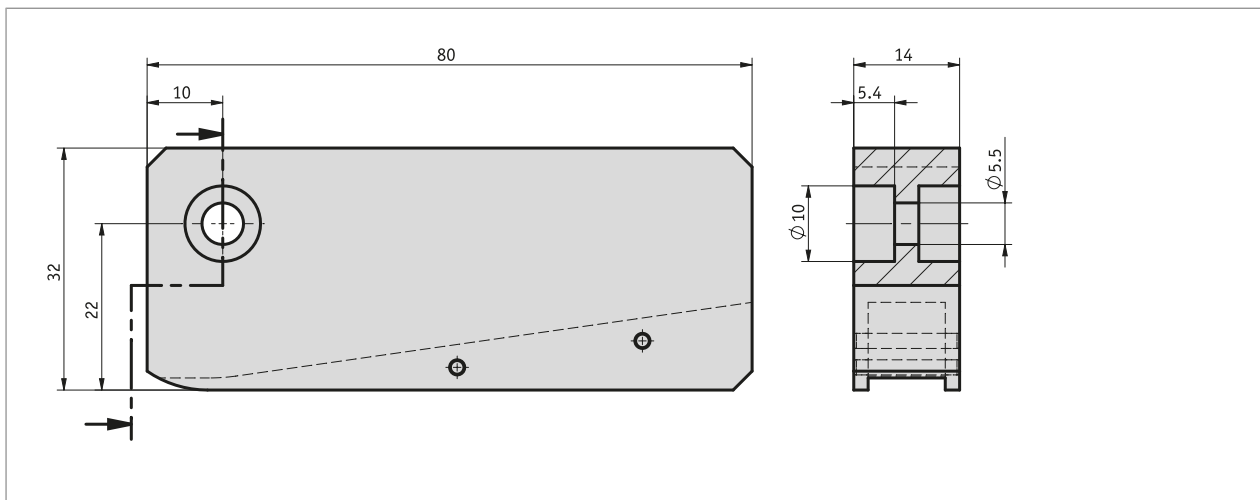


Profil

- Aide au montage pour les bandes magnétiques absolues MBA111, MBA213
- Montage simple des bandes magnétiques
- Adapté au modèle de capteur MSA111C, MSA213K
- Utilisation multiple et facile à intégrer dans les processus de montage existants
- Vidéo de montage servant d''instructions



Données mécaniques

Caractéristique	Caractéristiques techniques	Complément
Boîtier	plastique noir	

Commande

- Clé de commande

ZB3055