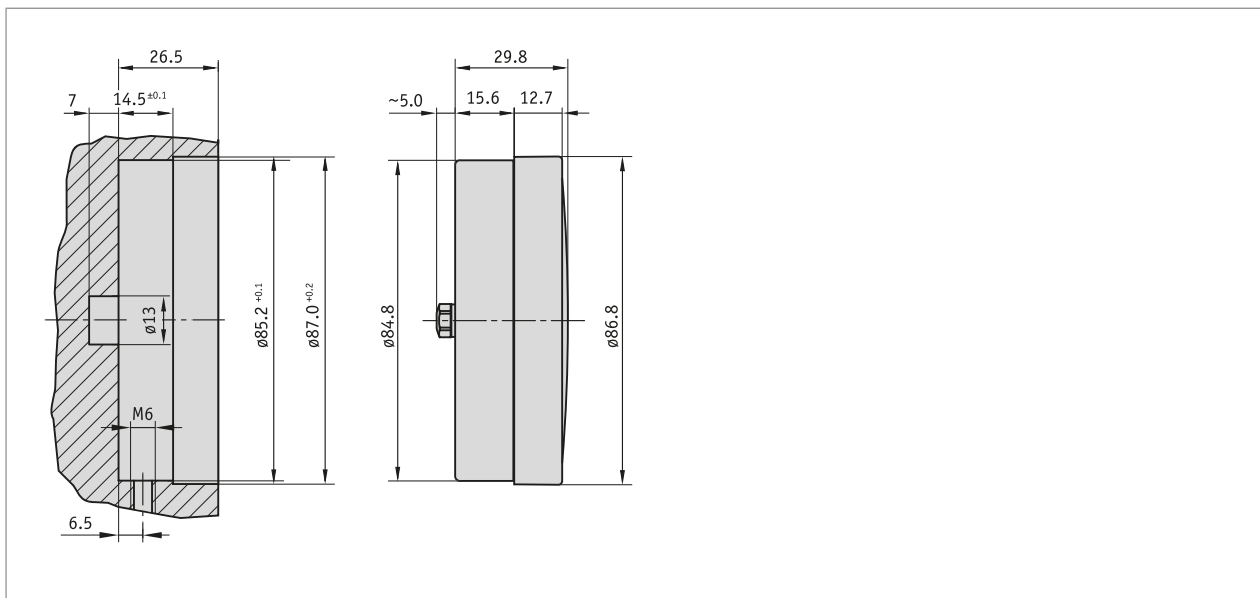


Indicatore di posizione analogico S80/1

Compatibile con molti volantini di uso comune

Profilo

- Indicatore di posizione analogico
- Rilevamento dei valori di misura secondo il principio gravitazionale
- Elevata stabilità tramite albero delle lancette con doppia giacitura
- Corpo in materiale sintetico rinforzato con fibre di vetro molto solido
- Grande scelta di trasmissioni
- Scale speciali anche per piccole serie
- Modelli antipolvere, riempiti con olio o impermeabili



Dati meccanici

Caratteristica	Dati tecnici	Ulteriori informazioni
Corpo	materiale sintetico, rinforzato	
Peso	0.1 kg	modello N, W
	0.2 kg	modello P

Ordine

■ Riferimento ordine

Sono necessari uno o più componenti di sistema:

Volantino HG10
Volantino HK12
Volantino HK16
Volantino HS14
Volantino HST11
Volantino KHB13
Volantino KHB15

www.siko-global.com
www.siko-global.com
www.siko-global.com
www.siko-global.com
www.siko-global.com
www.siko-global.com
www.siko-global.com

■ Tabella ordini

Caratteristica	Dati ordine	Spezifikation	Ulteriori informazioni
modello	A N	antipolvere	

Indicatore di posizione analogico S80/1

Compatibile con molti volantini di uso comune

Caratteristica	Dati ordine	Spezifikation	Ulteriori informazioni
	P W	riempito con olio impermeabile	
Trasmissione	B ...	1, 2, 3, 6, 10, 12, 15, 18, 20, 24, 30, 36, 48, 50, 60, 72, 84, 96, 100 altri su richiesta	
Senso di rotazione	C i e	valori crescenti in senso orario valori crescenti in senso antiorario	
Lancetta	D 1 2	rosso con trasmissione rosso con trasmissione + nero 1:1	
vetro protettivo	E S A M	materiale sintetico materiale sintetico, resistente all'acetone vetro minerale	
posizione zero	F ON MN	senza posizione zero con posizione zero	
scala	G N... VK...	scala normale scala speciale	in rapporto alla riduzione personalizzata, nessun VK per la prima realizzazione
scala policroma	H C1 C2 C3	a 1 colore a 2 colori a 3 colori	

■ Codice di ordinazione

S80/1 - - - - - - - - -

A B C D E F G H

 **Volume di fornitura:**
S80/1