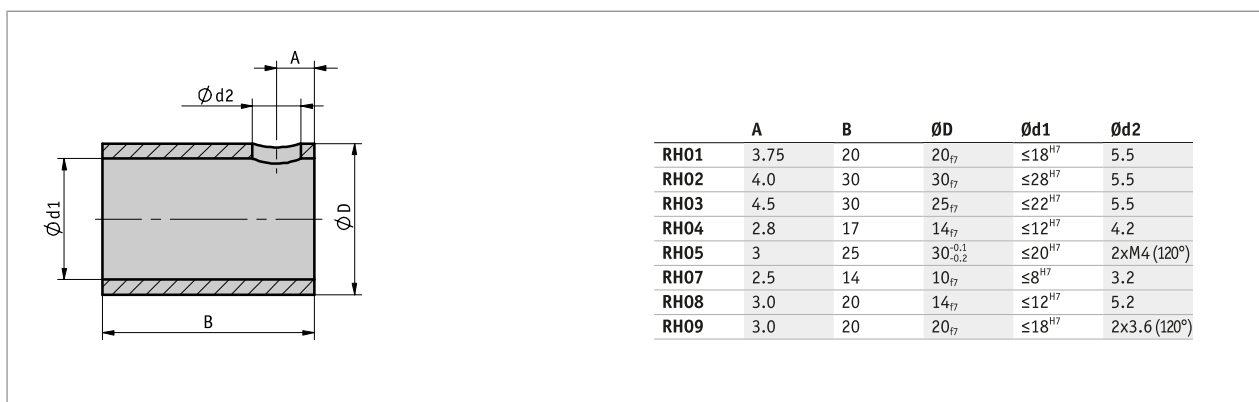
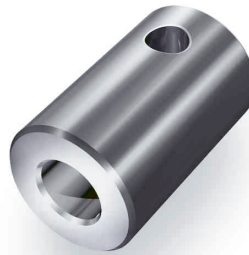


Profilo

- Montaggio facile e veloce
- Acciaio brunito o acciaio inox



Dati meccanici

Caratteristica	Dati tecnici			Ulteriori informazioni				
Materiale								
	RH01	RH02	RH03	RH04	RH05	RH07	RH08	RH09
adatto al visualizzatore	DA05/1 DA08 DA09S DE10***	DA10* DA10R/1* DE10**** DE10P	DA10** DA10R/1**	DA04 DE04	KP09P	DA02 DK05	DK01 DK02	AP05 AP10*** AP20*** GS04
odH7 acciaio, brunito	6, 6.35, 8, 10, 12, 12.7, 14, 15, 15.875, 16, 17, 18	10, 12, 12.7, 14, 15, 16, 18, 19.05, 20, 22, 24, 25, 25.4, 26, 28	18, 20, 22	4, 5, 6, 6.35, 8, 9.525, 10, 12	12, 14, 15, 16, 20	6, 6.35, 7, 8	5, 6, 6.35, 8, 9, 9.525, 10, 12	
odH7 acciaio inossidabile	VA8, VA9.525, VA10, VA12, VA12.7, VA14, VA15, VA15.875, VA16, VA19.05	VA12.7, VA20, VA24, VA25, VA25.4		VA6.35, VA8, VA9.525, VA10, VA12, VA12.7, VA13		VA8		VA8, VA9.525, VA10, VA12, VA12.7, VA14, VA15, VA15.875, VA16, VA18, VA19.05

* solo per albero WK; ** solo per albero WL; *** solo per albero 20; **** solo per albero 30
Nota: evidenziazioni in arancione rappresentano le caratteristiche per l'ordinazione.

Ordine

■ Tabella ordini

Caratteristica	Dati ordine	Spezifikation	Ulteriori informazioni
Posizione di montaggio	A ...	RH01, RH02, RH03, RH04, RH05, RH07, RH08, RH09	

Caratteristica	Dati ordine	Spezifikation	Ulteriori informazioni
diametro interno d1	B ...	Vedasi tabella "Dati meccanici"	

■ Codice di ordinazione

RH - -
A B

**Volume di fornitura:**

RH, Vite interamente filettata senza testa