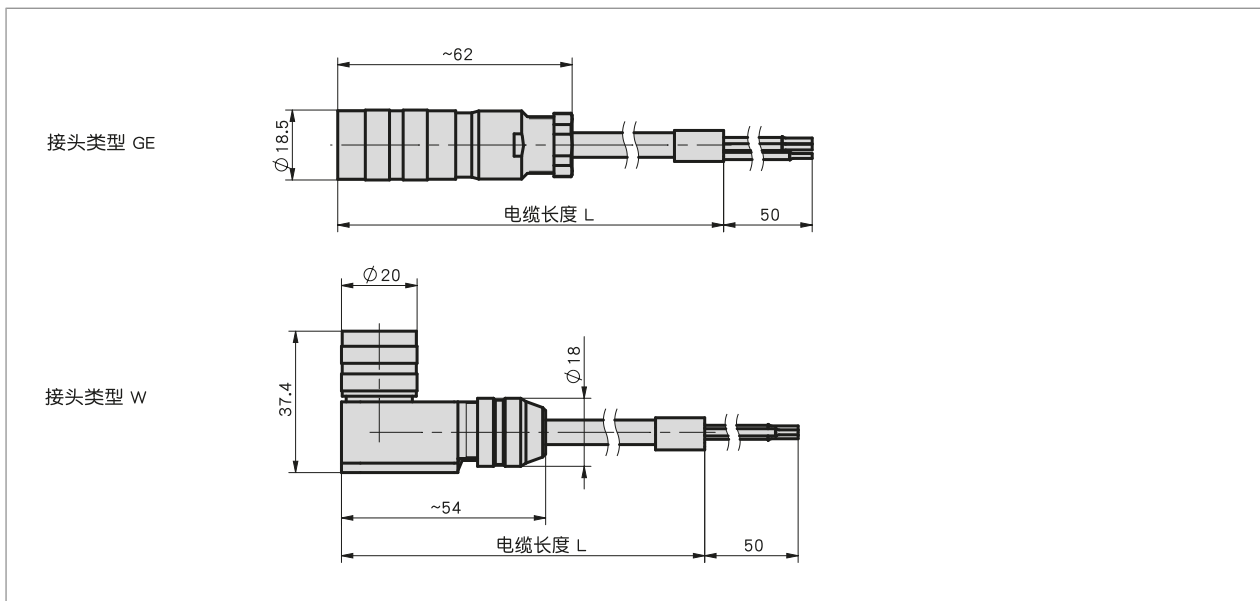
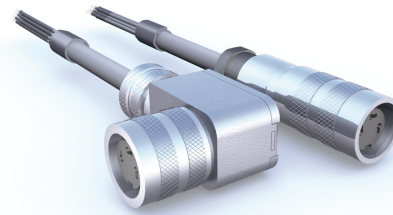


简介

- 预装配电缆接头
- 电缆长度可达 10 m
- 连接技术 M16, 3针

 在电气设计中需要考虑在电缆长度增加时计算电压的下降。



机械参数

特征	技术数据	补充
电缆护套	PUR	3x 0.75 mm ² , #7.5 mm

环境条件

特征	技术数据	补充
环境温度	-30 ... 100 ° C	

连接引脚分配类型

- KV03S1

"电线编号"	PIN
1 (黑色)	1
"2 (黑色)"	2
3 (黑色)	3

订购

■ 订购表格

特征	订货数据	Spezifikation	补充
连接方式	A	直插头	
	GE W	弯角插头	
电缆长度	B ...	01.0 ...10.0 m, 最小增量 1 m	

■ 订购号

KV03S1 - -
 A B

 供货范围:
KV03S1