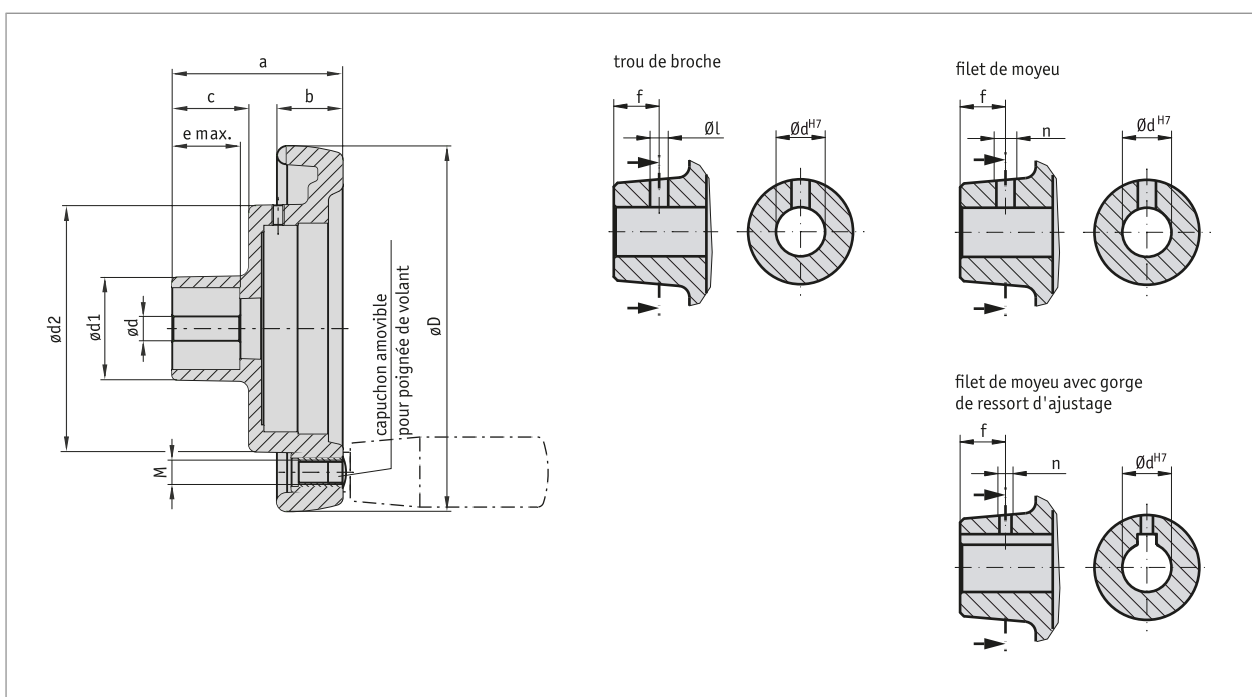


Profil

- Volant à main en plastique solide et avantageux
- Moyeu en acier galvanisé très stable et montage aisé de l'arbre
- Différentes configurations du moyeu
- Avec filet pour montage d'une poignée tournante (voir Accessoires)



Données mécaniques

Caractéristique	Caractéristiques techniques	Complément
Matériau	plastique	moyeu acier galvanisé
Poids	0.35 kg	KHB13

Tableau des dimensions

$\varnothing D$	$\varnothing d_v$	$\varnothing d_x$	$\varnothing d_1$	$\varnothing d_2$	a	b	c	e	GfG	Compatible avec
130	6.8	26	42	98.2	66	24	28.5	24	M8	S80/1; SZ80/1

dv = d pré-percé ; dx = d max. ; GfG = filetage pour poignée

Usinages complémentaires

Type de volant	KHB13						
Alésage d^{H7}	7, 8	9, 10	11, 12	13 ... 17	18 ... 20	21 ... 24	25, 26
Nutbreite bei Passfedernut JS9		3	4	5	6		
Trou de broche	3.8/8	3.8/8	3.8/8	4.8/8	4.8/8	4.8/8	
Filet moyeu s. rainure de clavette JS9	M4/12	M4/12	M4/12	M6/12	M6/12	M6/12	
Filet moyeu a. rainure de clavette JS9		M3/12	M3/12	M4/12	M5/12		

Les caractères en orange sont des caractéristiques de commande.

Commande

■ Tableau de commande

Caractéristique	Références	Spezifikation	Complément
Diamètre d'alésage	A 6.8 ...	prépercé 07 ... 26 mm, par pas de 1 mm	voir tableau des dimensions, valeur maximale ødx
gorge de ressort d'ajustage	B OP JS9	sans gorge de ressort d'ajustage Logement ajustable	selon DIN 6885/1 T1
Trou de broche	C OS ...	sans trou de broche Diamètre « øL »/dimension « f » (p. ex. 3.8/12) autres sur demande	voir tableau des dimensions; valeur GfG
filet de moyeu	D ONG ...	sans filet de moyeu Filet « n »/dimension « f » (par ex. M4/12) autres sur demande	voir le tableau Usinage spécial en fonction du type de volant, uniquement si le trou de broche est « OS »
moyeu tourné	E PM PS	Indicateur de position monté Indicateur de position séparé	commande séparée d'un indicateur pos. nécessaire ! commande séparée d'un indicateur pos. nécessaire !

■ Clé de commande

KHB13 - - - - -

A B C D E



Étendue de la livraison:
KHB13



Accessoires, voir:

Afficheur de position analogique S80/1
Afficheur de position analogique SZ80/1
Couvercle AD
Poignée de volant BGD
Poignée de volant BGF
Poignée de volant UG
Poignée de volant ZGD

www.siko-global.com
www.siko-global.com
www.siko-global.com
www.siko-global.com
www.siko-global.com
www.siko-global.com
www.siko-global.com