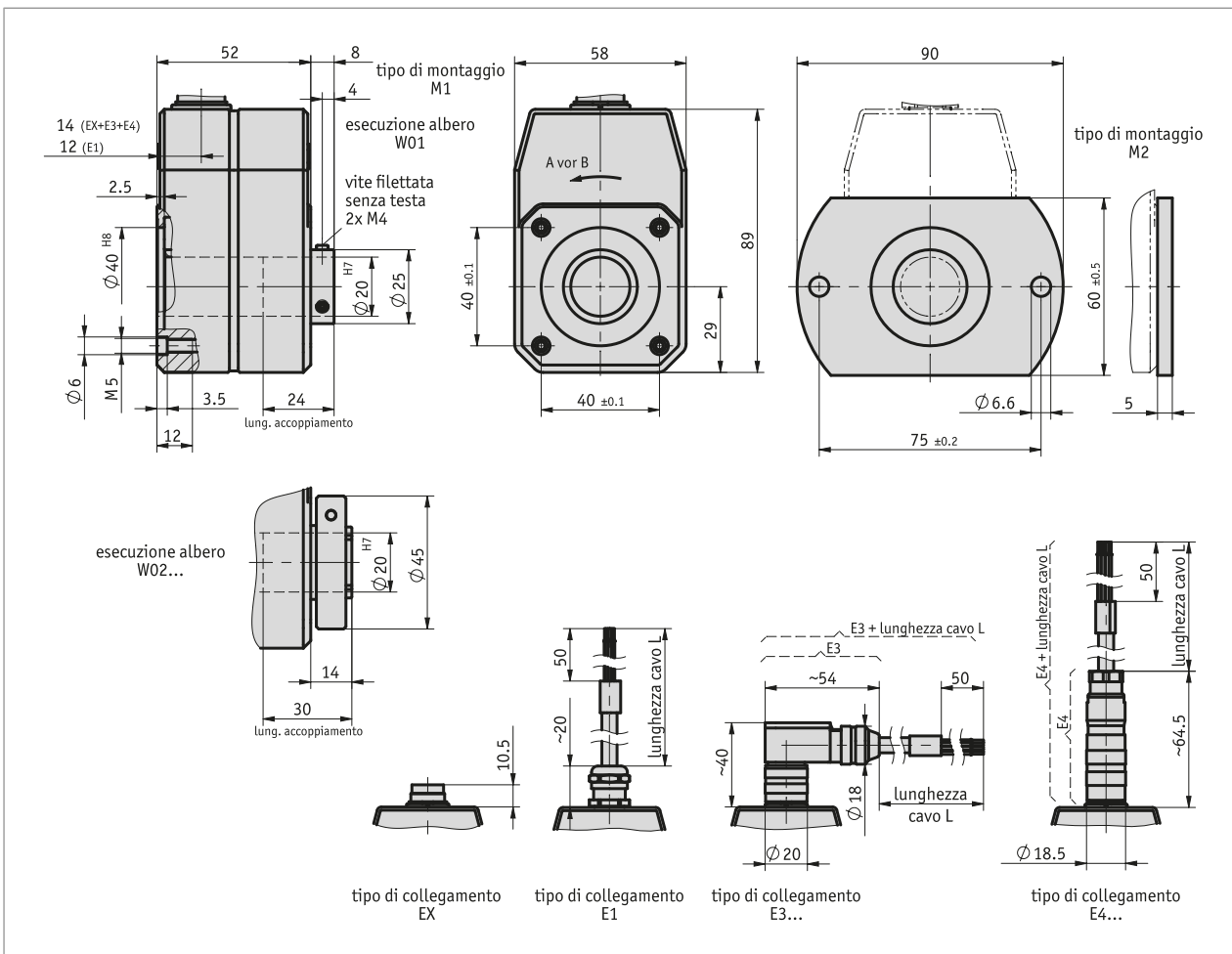


**Profilo**

- Risoluzione max. 1024 impulsi /giro
- Albero cavo passante con  $\phi$  fino a 20 mm
- Corpo in pressoprogetto di zinco
- Elevata capacità di carico su albero, radiale 5600 N, assiale 1400 N



### Dati meccanici

Caratteristica	Dati tecnici	Ulteriori informazioni
albero	acciaio brunito	
Corpo	zinco, pressogetto	
N. di giri	≤6000 min <sup>-1</sup>	IP64
	≤3000 min <sup>-1</sup>	IP65
Momento di inerzia	~28.5 x 10 <sup>-6</sup> kgm <sup>2</sup>	tipo albero W01
	~58.5 x 10 <sup>-6</sup> kgm <sup>2</sup>	tipo albero W02
Coppia di spunto	≤6 Ncm a 20 °C	IP64
	≤10 Ncm a 20 °C	IP65
Carico gravante sull'albero	1400 N, assiale	
	5600 N, radiale	
Guaina di protezione per cavi	PVC	
Peso	~0.75 kg	

### Dati elettrici

#### ■ Circuito di uscita PP

Caratteristica	Dati tecnici	Ulteriori informazioni
Tensione di esercizio	10 ... 30 V DC	protezione da inversione di polarità
Corrente assorbita	40 mA, tipico	senza carico (segnali di uscita ABO)
Livello del segnale in uscita high	UB -2 V	
Livello del segnale in uscita low	≤1 V con 40 mA	
Frequenza degli impulsi	≤80 kHz	
Posizione di fase	90° ±30°	
Carico	±40 mA, con protezione contro i cortocircuiti	max. amm.

#### ■ Circuito di uscita OP

Caratteristica	Dati tecnici	Ulteriori informazioni
Tensione di esercizio	10 ... 30 V DC	protezione da inversione di polarità
Corrente assorbita	40 mA, tipico	senza carico (segnali di uscita ABO)
Livello del segnale in uscita high	UB -2 V	
Livello del segnale in uscita low	≤1 V con 40 mA	
Frequenza degli impulsi	≤80 kHz	
Posizione di fase	90° ±30°	
Carico	±40 mA, con protezione contro i cortocircuiti	max. amm.

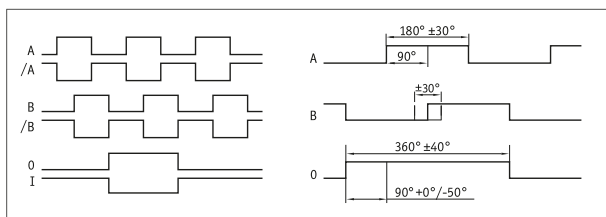
#### ■ circuito di uscita LD

Caratteristica	Dati tecnici	Ulteriori informazioni
Tensione di esercizio	5 V DC ±5 %	senza protezione da inversione di polarità
Corrente assorbita	40 mA, tipico	senza carico (segnali di uscita ABO)
Livello del segnale in uscita	Spec. RS422 A	
Frequenza degli impulsi	≤50 kHz	
Posizione di fase	90° ±30°	
Carico	±40 mA, con protezione contro i cortocircuiti	max. amm.

#### ■ Circuito di uscita LD24

Caratteristica	Dati tecnici	Ulteriori informazioni
Tensione di esercizio	10 ... 30 V DC	senza protezione da inversione di polarità
Corrente assorbita	40 mA, tipico	senza carico (segnali di uscita ABO)
Livello del segnale in uscita	Spec. RS422 A	
Frequenza degli impulsi	≤50 kHz	
Posizione di fase	90° ±30°	
Carico	±40 mA, con protezione contro i cortocircuiti	max. amm.

### ■ Rappresentazione grafica del segnale



### Condizioni ambientali

Caratteristica	Dati tecnici	Ulteriori informazioni
Temperatura ambiente	0 ... 60 °C	
Temperatura di stoccaggio	-20 ... 85 °C	
Grado di protezione	IP64, IP65	EN 60529
Resistenza allo shock	2000 m/s <sup>2</sup> , 6 ms	EN 60068-2-27
Resistenza alle vibrazioni	100 m/s <sup>2</sup> , 50 Hz	EN 60068-2-6

### pie dinatura

#### ■ Circuito di uscita PP

Segnale	E1	EX, E3, E4
GND	grigio	1
A	giallo	2
B	bianco	3
0/I	verde	4
+UB	marrone	5
nc		6
nc		7

#### ■ Circuito di uscita OP

Segnale	E1	EX, E3, E4
GND	grigio	1
A	giallo	2
B	bianco	3
nc		4
+UB	marrone	5
/A	rosa	6
/B	blu	7

#### ■ Circuito di uscita OP

##### Segnali di uscita ABO

Segnale	E1	EX, E3, E4
A	giallo	A
B	bianco	B
0	verde	C
/A	rosa	D
/B	blu	E
I	viola	F
GND	grigio	G
GND	nero	H
+UB	marrone	J
+UB	rosso	K
nc		L
nc		M

#### ■ Circuito di uscita LD, LD24

Segnale	E1	EX, E3, E4
A	giallo	A
/A	verde	B
GND	grigio	C
+UB	rosa	D
B	bianco	E
/B	marrone	F
+SUB solo con LD5	rosso	G
SGND solo con LD5	blu	H
0	rossoblu	J
0	grigio-rosa	K
GND	nero	L
+UB	viola	M

### Ordine

#### ■ Tabella ordini

Caratteristica	Dati ordine	Spezifikation	Ulteriori informazioni
segnale di uscita	<b>A</b> ...	AXX, ABX, ABO, ABI, AX0, AXI	
impulsi/giro	<b>B</b> ...	1, 2, 5, 10, 20, 25, 30, 36, 40, 50, 60, 70, 80, 90, 100, 125, 150, 200, 220, 250, 300, 360, 400, 500, 512, 585, 600, 750, 800, 900, 1000, 1024 altri su richiesta	
Tipo di connessione	<b>C</b> EX, E1, E3, E4	senza cavo estremità del cavo aperte connettore femmina a pipa connettore	

Caratteristica	Dati ordine	Spezifikation	Ulteriori informazioni
Lunghezza cavo	<b>D</b> 00.5 ... OK	0.5 m 02.0 ... 50 m, ad incrementi di 0.1 m senza cavo	
Tipo di montaggio	<b>E</b> 1 2	con foro cieco con flangia	
Circuito di uscita	<b>F</b> PP OP LD LD24	push-pull push-pull con segnali invertiti Line Driver line driver, 24 V	
esecuzione albero/diametro	<b>G</b> W01 W01/RH12 W01/RH14 W01/RH15 W01/RH16 W02 W02N	20 mm con bussola di riduzione 12 mm con bussola di riduzione 14 mm con bussola di riduzione 15 mm con bussola di riduzione 16 mm 20 mm 20 mm, acciaio inox	cuscinetto a sfere e vite di arresto cuscinetto a sfere e vite di arresto cuscinetto a sfere e vite di arresto cuscinetto a sfere e vite di arresto cuscinetto a sfere e vite di arresto cuscinetto a sfere e anello di bloccaggio cuscinetto a sfere e anello di bloccaggio
supporto	<b>H</b> MS RS	IP64, spazio ermetico di precisione IP65, maggiore tenuta del cuscinetto	

### ■ Codice di ordinazione

IG07 -    -    -    -    -    -    -    -    -    -    -    -   

A
B
C
D
E
F
G
H
SV
SG



#### Volume di fornitura:

IG07



#### Per gli accessori si rimanda a:

Prolunga cavo KV07S0  
Prolunga cavo KV08S0

[www.siko-global.com](http://www.siko-global.com)  
[www.siko-global.com](http://www.siko-global.com)