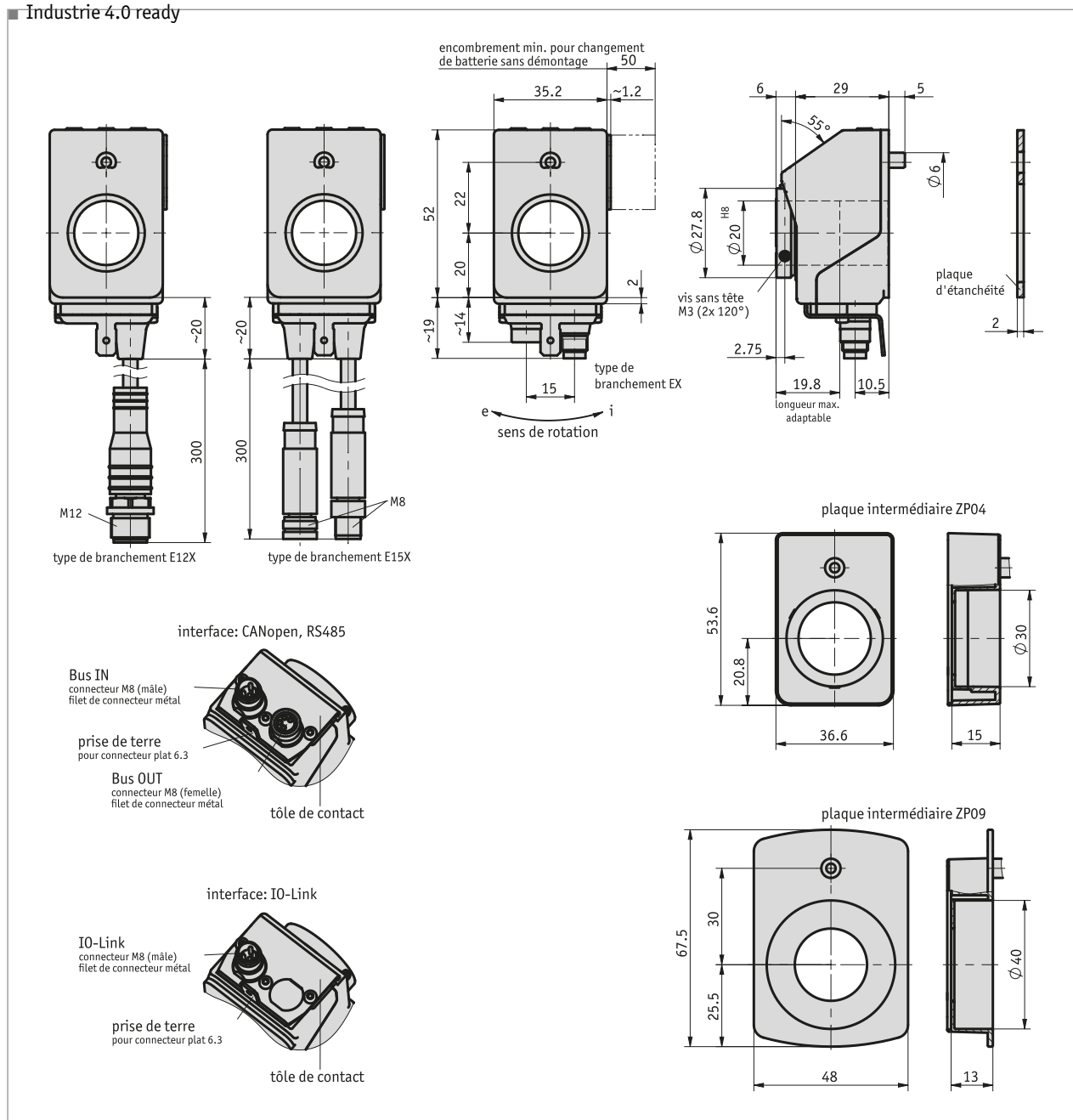
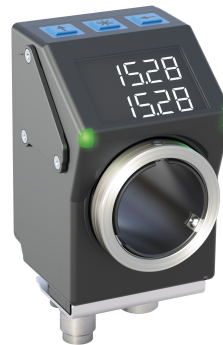


Profil

- Indicateur de position électronique avec interface bus/de données
- LCD à deux lignes rétroéclairées
- Affichage des valeurs de consigne/réelle avec alignement intégré
- Guidage de l'utilisation avec des LED d'état
- Arbre creux avec bague de serrage en acier inox de $\varnothing 20$ mm
- Résistance aux chocs accrue grâce au verre protecteur de l'afficheur
- Interface RS485 intégrée, CAN-Bus ou IO-Link en option
- Capteurs robustes à détection magnétique
- Montage compatible avec l'indicateur de position AP04 et DA04
- Indice de protection IP53, en option IP65
- Industrie 4.0 ready



Données mécaniques

Caractéristique	Caractéristiques techniques	Complément
arbre	plastique	
Boîtier	plastique renforcé	filet de connecteur laiton nickelé / couvercle, mise à la terre métal
Couleur	noir, RAL 9005	
bague de serrage	acier spécial inoxydable	
Régime	≤500 min ⁻¹	
Gaine de câble	PUR	type de connexion E15X, E12X
Rayon de flexion câble	≥30 mm	pose fixe
Poids	~0.07 kg	

Données électriques

■ Interface CANopen

Caractéristique	Caractéristiques techniques	Complément
Tension de service	24 V CC ±20 %	protection contre l'inversion de polarité
Consommation de courant	~30 mA	
Durée de vie de batterie	~8 Année(s)	
mémoire de paramètres	10 ⁵ cycles	est également valable pour les opérations de calibrage
Afficheur/zone d'affichage	7 segments LCD à 5 positions, ~6 mm de hauteur	virgule décimale, 2 lignes, caractères spéciaux (LED rétroéclairée rouge/blanc)
Signe spécial	flèche sans horaire, flèche sens anti-horaire, coordonnée incrémentale, pile	
Affichage d'état	2 LED bicolores (rouge/vert)	état de positionnement, paramétrable
Touches	fonction incrémentale, paramétrage, calibrage	
Interface	CANopen	sans séparation galvanique
Type de branchement	2 connecteurs M8 (codage A) mise à la terre via connecteur plat 6.3 mm	4 pôles, 1 douille, 1 broche

■ Interface RS485

Caractéristique	Caractéristiques techniques	Complément
Tension de service	24 V CC ±20 %	protection contre l'inversion de polarité
Consommation de courant	~30 mA	
Durée de vie de batterie	~8 Année(s)	
mémoire de paramètres	10 ⁵ cycles	est également valable pour les opérations de calibrage
Afficheur/zone d'affichage	7 segments LCD à 5 positions, ~6 mm de hauteur	virgule décimale, 2 lignes, caractères spéciaux (LED rétroéclairée rouge/blanc)
Signe spécial	flèche sans horaire, flèche sens anti-horaire, coordonnée incrémentale, pile	
Affichage d'état	2 LED bicolores (rouge/vert)	état de positionnement, paramétrable
Touches	fonction incrémentale, paramétrage, calibrage	
Interface	RS485	sans séparation galvanique
Type de branchement	2 connecteurs M8 (codage A) mise à la terre via connecteur plat 6.3 mm	4 pôles, 1 douille, 1 broche

■ Interface IO-Link

Caractéristique	Caractéristiques techniques	Complément
Tension de service	18 ... 30 V CC	protection contre l'inversion de polarité
Consommation de courant	~30 mA	
Durée de vie de batterie	~8 Année(s)	
mémoire de paramètres	10 ⁵ cycles	est également valable pour les opérations de calibrage
Afficheur/zone d'affichage	7 segments LCD à 5 positions, ~6 mm de hauteur	virgule décimale, 2 lignes, caractères spéciaux (LED rétroéclairée rouge/blanc)
Signe spécial	flèche sans horaire, flèche sens anti-horaire, coordonnée incrémentale, pile	
Affichage d'état	2 LED bicolores (rouge/vert)	état de positionnement, paramétrable
Touches	fonction incrémentale, paramétrage, calibrage	
Interface	IO-Link version 1.1	selon CIE 61131-9 V1.1.2, avec pack 2015 & rectificateur
Type de branchement	1 connecteur M8 (codage A) 1 connecteur M12 (codage A) mise à la terre via connecteur plat 6.3 mm	4 pôles, 1 broche (type de connexion EX) 4 pôles, 1 broche (type de connexion E12X)

Données de système

Caractéristique	Caractéristiques techniques	Complément
Détection	magnétique	
Résolution	720 Incréments/révolution	valeur d'affichage/tour programmable
Plage de mesure	≤932067 rotation(s)	

Conditions ambiantes

Caractéristique	Caractéristiques techniques	Complément
Température ambiante	0 ... 60 °C	
Température de stockage	-20 ... 80 °C	
Humidité relative		formation de rosée non admise
CEM	EN 61326-1	immunité requise industrie, limite d'émission classe B
Prescription de sécurité	DIN EN 61010-1 (VDE 0411-1), UL 61010-1	Alimentation à puissance limitée selon DIN EN 61010-1 section 9.4. Classe de protection II Catégorie de surtension II Degré d'encrassement 2
Type de protection	IP53 IP65	EN 60529, à l'état monté, avec connecteur correspondant monté EN 60529, à l'état monté, avec connecteur correspondant monté
Résistance aux chocs	≤500 m/s ² , 11 ms	EN 60068-2-27, demi-sinus, 3 axes (+/-), 3 chocs sur chacun
Résistance aux vibrations	≤100 m/s ² , 10 ... 2000 Hz	EN 60068-2-6, 3 axes, de chacun 10 cycles

affectation des broches

■ Interfaces

IO-Link	RS485	CAN	PIN
L+ (+UB)	TxRx-/DÜB	CANL	1
nc	TxRx+/DÜA	CANH	2
L- (GND)	+24 V DC	+24 V DC	3
C/Q	GND	GND	4

Industrie 4.0

L'échange de données avec les indicateurs de position se limite dans la plupart des cas à l'échange de données de processus. Outre les données de processus, les indicateurs intelligents offrent des informations complémentaires pouvant être exploitées pour la surveillance de l'état « Condition Monitoring » jusqu'à la maintenance prévisionnelle « Predictive Maintenance » :

Données de processus	Smart Value	Smart Function
Position réelle	Tension de la batterie	Planning changement de batterie
"Position cible"	Vitesse	Surcharge

Commande

■ Tableau de commande

Caractéristique	Références	Spezifikation	Complément
interface/protocole	A IOL S3/09 CAN	IO-Link RS485/SIKONETZ5 CANopen	
arbre creux/diamètre	B 20 ...	∅ 20 mm RH12, RH14, RH15, RH16 autres sur demande	douilles de réduction
Plaque intermédiaire	C OZP ZP04 ZP09	sans adaptation DA09S	
Type de protection	D IP53 IP65	IP53 IP65	

Caractéristique	Références	Spezifikation	Complément
Type de branchement	E	EX	connecteur industriel
		E12X	sortie de câble
		E15X	sortie de câble
Logiciel	F	S	logiciel standard
		SW04	compatible avec AP04-CAN
		SW05	compatible avec avec AP04-SN5
		SW06	compatible avec avec AP04-SN3/4

■ Clé de commande



Étendue de la livraison:

AP05, Instructions de montage



Accessoires, voir:

Plaque de serrage pneumatique KP09P
 Plaque de serrage KPE04
 Easy touch control ETC5000
 Rallonge de câble KV04S1
 Pile ZB1027
 Douille de réduction RH09
 Aperçu, Connecteur correspondant
 Connecteur correspondant, 4 pôles, douille
 Connecteur correspondant, 4 pôles, broche
 Connecteur terminaison bus, 4 pôles, broche

www.siko-global.com
www.siko-global.com
www.siko-global.com
www.siko-global.com
www.siko-global.com
www.siko-global.com
www.siko-global.com
 Clé de commande 84209
 Clé de commande 84210
 Clé de commande BAS-0005