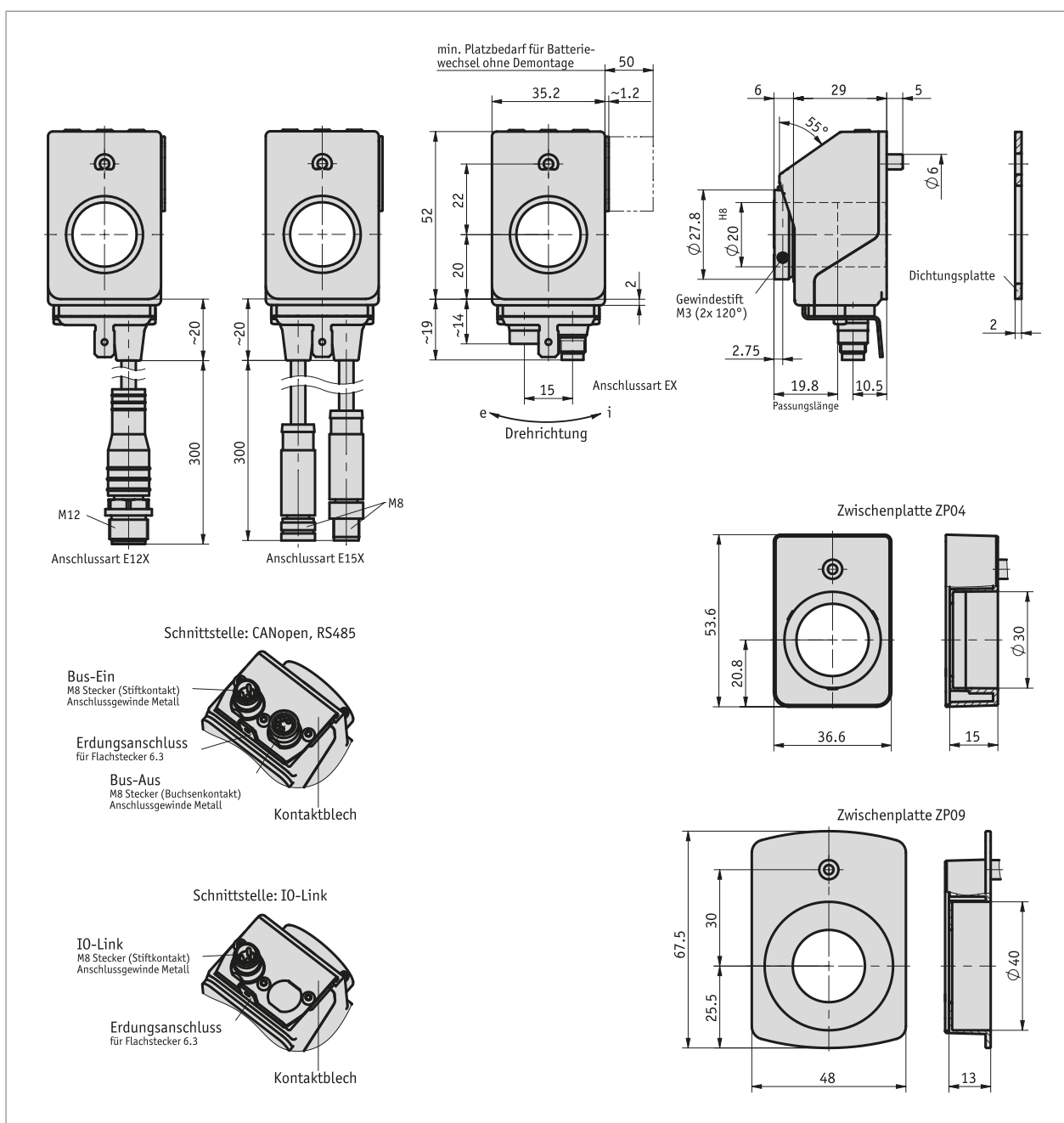
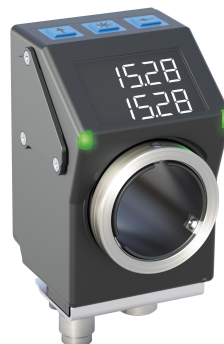


Profil

- elektronische Positionsanzeige mit Bus-/ Datenschnittstelle
- zweizeiliges LCD mit Hinterleuchtung
- Soll- und Istwertanzeige mit integriertem Abgleich
- Benutzerführung durch Status LEDs
- Hohlwelle mit $\varnothing 20$ mm und Edelstahl-Klemmring
- erhöhte Schlagfestigkeit durch Display-Schutzglas
- integrierte RS485-Schnittstelle, optional CAN-Bus oder IO-Link
- robuste Sensorik durch magnetische Abtastung
- anbaukompatibel zur Positionsanzeige AP04 und DA04
- Schutzart IP53, optional IP65
- Industrie 4.0 ready



Mechanische Daten

Merkmal	Technische Daten	Ergänzung
Welle	Kunststoff	
Gehäuse	Kunststoff verstärkt	Steckergewinde Messing vernickelt / Erdungsanschluss Metall
Farbe	schwarz, RAL 9005	
Klemmring	Edelstahl rostfrei	
Drehzahl	$\leq 500 \text{ min}^{-1}$	
Kabelmantel	PUR	Anschlussart E15X, E12X
Biegeradius Kabel	$\geq 30 \text{ mm}$	fest verlegt
Gewicht	$\sim 0.07 \text{ kg}$	

Elektrische Daten

■ Schnittstelle CANopen

Merkmal	Technische Daten	Ergänzung
Betriebsspannung	24 V DC $\pm 20 \%$	verpolsicher
Stromaufnahme	$\sim 30 \text{ mA}$	
Lebensdauer Batterie	$\sim 8 \text{ Jahr(e)}$	
Parameterspeicher	10^5 Zyklen	gilt auch für Kalibriervorgänge
Anzeige/Anzeigenbereich	5-stellig LCD 7-Segment, $\sim 6 \text{ mm}$ hoch	Dezimalpunkte, 2 Zeilen, Sonderzeichen (LED hinterleuchtet rot/weiß)
Sonderzeichen	Pfeil Uhrzeigersinn, Pfeil Gegenuhrzeigersinn, Kettenmaß, Batterie	
Statusanzeige	2x zweifarbig LED (rot/grün)	Positionsstatus, parametrierbar
Tasten	Kettenmaßfunktion, Parametrieren, Kalibrieren	
Schnittstelle	CANopen	keine galvanische Trennung
Anschlussart	2x M8-Steckverbinder (A-kodiert) Erdung über Flachstecker 6.3 mm	4-polig, 1x Buchse, 1x Stift

■ Schnittstelle RS485

Merkmal	Technische Daten	Ergänzung
Betriebsspannung	24 V DC $\pm 20 \%$	verpolsicher
Stromaufnahme	$\sim 30 \text{ mA}$	
Lebensdauer Batterie	$\sim 8 \text{ Jahr(e)}$	
Parameterspeicher	10^5 Zyklen	gilt auch für Kalibriervorgänge
Anzeige/Anzeigenbereich	5-stellig LCD 7-Segment, $\sim 6 \text{ mm}$ hoch	Dezimalpunkte, 2 Zeilen, Sonderzeichen (LED hinterleuchtet rot/weiß)
Sonderzeichen	Pfeil Uhrzeigersinn, Pfeil Gegenuhrzeigersinn, Kettenmaß, Batterie	
Statusanzeige	2x zweifarbig LED (rot/grün)	Positionsstatus, parametrierbar
Tasten	Kettenmaßfunktion, Parametrieren, Kalibrieren	
Schnittstelle	RS485	keine galvanische Trennung
Anschlussart	2x M8-Steckverbinder (A-kodiert) Erdung über Flachstecker 6.3 mm	4-polig, 1x Buchse, 1x Stift

■ Schnittstelle IO-Link

Merkmal	Technische Daten	Ergänzung
Betriebsspannung	18 ... 30 V DC	verpolsicher
Stromaufnahme	$\sim 30 \text{ mA}$	
Lebensdauer Batterie	$\sim 8 \text{ Jahr(e)}$	
Parameterspeicher	10^5 Zyklen	gilt auch für Kalibriervorgänge
Anzeige/Anzeigenbereich	5-stellig LCD 7-Segment, $\sim 6 \text{ mm}$ hoch	Dezimalpunkte, 2 Zeilen, Sonderzeichen (LED hinterleuchtet rot/weiß)
Sonderzeichen	Pfeil Uhrzeigersinn, Pfeil Gegenuhrzeigersinn, Kettenmaß, Batterie	
Statusanzeige	2x zweifarbig LED (rot/grün)	Positionsstatus, parametrierbar
Tasten	Kettenmaßfunktion, Parametrieren, Kalibrieren	
Schnittstelle	IO-Link Version 1.1	gemäß IEC 61131-9 V1.1.2, incl. Package 2015 & Corrigendum
Anschlussart	1x M8-Steckverbinder (A-kodiert) 1x M12-Steckverbinder (A-kodiert) Erdung über Flachstecker 6.3 mm	4-polig, 1x Stift (Anschlussart EX) 4-polig, 1x Stift (Anschlussart E12X)

Systemdaten

Merkmal	Technische Daten	Ergänzung
Abtastung	magnetisch	
Auflösung	720 Inkremente/Umdrehung	Anzeigewert/Umdrehung frei parametrierbar
Messbereich	≤932067 Umdrehung(en)	

Umgebungsbedingungen

Merkmal	Technische Daten	Ergänzung
Umgebungstemperatur	0 ... 60 °C	
Lagertemperatur	-20 ... 80 °C	
relative Luftfeuchtigkeit		Betauung nicht zulässig
EMV	EN 61326-1	Immunitätsanforderung Industrie, Emissionsgrenzwert Klasse B
Sicherheitsbestimmung	DIN EN 61010-1 (VDE 0411-1), UL 61010-1	Versorgung mit begrenzter Leistung nach DIN EN 61010-1 Abschnitt 9.4. Schutzklasse II Überspannungskategorie II Verschmutzungsgrad 2
Schutzart	IP53	EN 60529, im angebauten Zustand, bei montiertem Gegenstecker
	IP65	EN 60529, im angebauten Zustand, bei montiertem Gegenstecker
Schockfestigkeit	≤500 m/s ² , 11 ms	EN 60068-2-27, Halbsinus, 3 Achsen (+/-), je 3 Schocks
Vibrationsfestigkeit	≤100 m/s ² , 10 ... 2000 Hz	EN 60068-2-6, 3 Achsen, je 10 Zyklen

Anschlussbelegung

■ Schnittstellen

IO-Link	RS485	CAN	PIN
L+ (+UB)	TxRx-/DÜB	CANL	1
nc	TxRx+/DÜA	CANH	2
L- (GND)	+24 V DC	+24 V DC	3
C/Q	GND	GND	4

Industrie 4.0

Der Datenaustausch mit den Positionsanzeigen beschränkt sich in den meisten Fällen auf den Austausch der Prozessdaten. Neben den Prozessdaten bieten intelligente Anzeigen Zusatzinformationen, die für die Zustandsüberwachung „Condition Monitoring“ bis hin zur vorausschauenden Wartung „Predictive Maintenance“ ausgewertet werden können:

Prozessdaten	Smart Value	Smart Function
Istposition	Batteriespannung	Planung Batteriewechsel
Zielposition	Geschwindigkeit	Überlast

Bestellung

■ Bestelltabelle

Merkmal	Bestelldaten	Spezifikation	Ergänzung
Schnittstelle/Protokoll	A IOL	IO-Link	
	S3/09	RS485/SIKONETZ5	
	CAN	CANopen	
Hohlwelle/Durchmesser	B 20	ø20 mm	
	...	RH12, RH14, RH15, RH16	Reduzierhülsen
		andere auf Anfrage	
Zwischenplatte	C OZP	ohne	
	ZP04		
	ZP09	Adaptierung DA09S	
Schutzart	D IP53	IP53	
	IP65	IP65	
Anschlussart	E EX	Industriestecker	ohne Kabel
	E12X	Kabelabgang	nur bei IO-Link
	E15X	Kabelabgang	nur bei S3/09, CAN
Software	F S	Standard Software	
	SW04	kompatibel zu AP04-CAN	
	SW05	kompatibel zu AP04-SN5	
	SW06	kompatibel zu AP04-SN3/4	

■ Bestellschlüssel



Lieferumfang:

AP05, Montageanleitung



Zubehör finden Sie:

Pneumatische Klemmplatte KP09P
 Klemmplatte KPE04
 Easy Touch Control ETC5000
 Kabelverlängerung KV04S1
 Batterieeinheit ZB1027
 Reduzierhülse RH09
 Übersicht, Gegenstecker
 Gegenstecker, 4-polig, Buchse
 Gegenstecker, 4-polig, Stift
 Busabschlusstecker, 4-polig, Stift

www.siko-global.com
 www.siko-global.com
 www.siko-global.com
 www.siko-global.com
 www.siko-global.com
 www.siko-global.com
 www.siko-global.com
 Bestellschlüssel 84209
 Bestellschlüssel 84210
 Bestellschlüssel BAS-0005