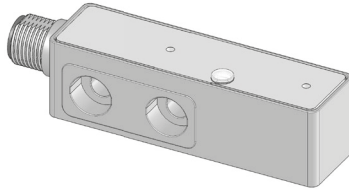


Kurzanleitung

MSA501 Magnetsensor



Ausführlichere Dokumentationen unter
<http://www.siko-global.com/p/msa501>

Allgemeine Hinweise

Vor der Installation, einschließlich in Gefahrenbereichen, lesen Sie die Montageanleitung (Download Internet). Sie enthält die Sicherheitsvorschriften, Hinweise und technischen Daten, die bei der Installation zu beachten sind. Änderungen sind vorbehalten.

⚠ Vorsicht

Damit dieses Produkt zuverlässig funktioniert, muss es sachgemäß transportiert, aufbewahrt, positioniert und montiert werden. Es muss mit Sorgfalt betrieben und gewartet werden. Nur entsprechend qualifiziertes Personal darf dieses Produkt installieren und betreiben.

Sicherheitshinweise

Aus Sicherheitsgründen ist es wichtig, dass Sie die folgenden Punkte lesen und verstehen, bevor Sie das System installieren:

- Installation, Anschluss, Inbetriebnahme und Wartung ist von Personal auszuführen, das entsprechend qualifiziert ist.
- Es liegt in der Verantwortung des Kunden, dass das betreffende Personal vor der Installation des Gerätes die Anweisungen und Richtungsangaben in dieser Anleitung und in der Montageanleitung versteht und befolgt.
- Es liegt in der Verantwortung des Kunden, sicherzustellen, dass der Magnetsensor richtig angeschlossen und konfiguriert ist.
- Reparatur und Wartung ist nur von Personal durchzuführen, das von SIKO besonders geschult wurde.



SIKO GmbH
Weihermattenweg 2
79256 Buchenbach
www.siko-global.com

Telefon: +49 7661 394-0
Telefax: +49 7661 394-388
Service: support@siko.de

Montage Magnetsensor

Der Sensor erfasst die absolute Weginformation des Magnetbandes MBA.

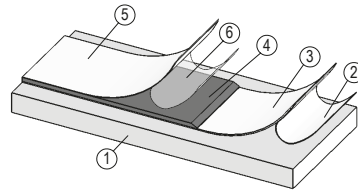
Gerät über die Durchgangsbohrungen (2x $\varnothing 5.3$ mm) auf einer ebenen Arbeitsfläche befestigen. Der Magnetsensor muss unter Berücksichtigung der Abgleichrichtung montiert werden. Die Pfeilrichtung des Sensoraufdruckes muss mit der Pfeilrichtung des Bandaufdruckes übereinstimmen.

Montage Magnetband

Das Magnetband muss plan zur Montagefläche bzw. der zu messenden Strecke aufgeklebt werden. Welligkeiten verschlechtern die Messgenauigkeit.

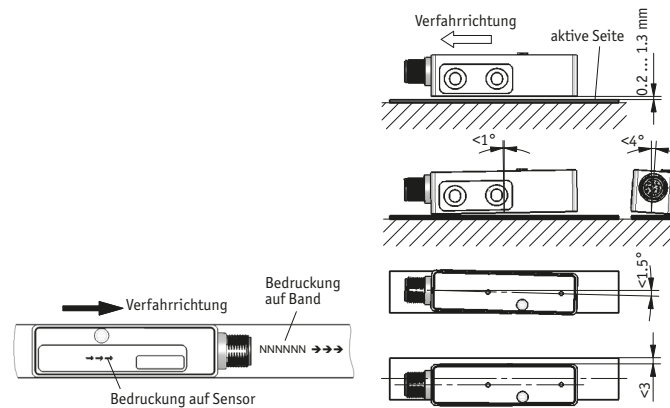
Montageschritte:

- Befestigungsfläche ① sorgfältig reinigen.
- Schutzfolie ② des Klebebandes ③ entfernen.
- Magnetband ④ aufkleben.
- Magnetbandoberfläche sorgfältig reinigen.
- Schutzfolie ⑥ des Abdeckbandes ⑤ entfernen.
- Abdeckband aufkleben (an beiden Enden leicht überlappen lassen).
- Überlappende Enden des Abdeckbandes gegen Ablösen sichern.



⚠ Achtung!

Die Toleranz- und Abstandsmaße müssen über die gesamte Messstrecke eingehalten werden.



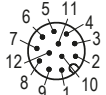
Elektrische Installation

Der Einsatzort ist so zu wählen, dass induktive oder kapazitive Störungen nicht auf den Sensor oder dessen Anschlussleitung einwirken können!

- Alle Leitungen für den Magnetsensor müssen geschirmt sein.
- Das System in möglichst großem Abstand von Leitungen einbauen, die mit Störungen belastet sind. Schirmbleche oder metallisierte Gehäuse verwenden.

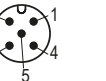
Anschlussbelegung

Pin	SSI mit LD	SSI ohne LD	RS485 mit LD	RS485 ohne LD
1	nc	nc	nc	nc
2	D+	D+	DÜA	DÜA
3	D-	D-	DÜB	DÜB
4	T-	T-	nc	nc
5	+UB	+UB	+UB	+UB
6	/A	nc	/A	nc
7	A	nc	A	nc
8	/B	nc	/B	nc
9	B	nc	B	nc
10	Config	Config	Config	Config
11	T+	T+	nc	nc
12	GND	GND	GND	GND



Ansichtseite =
Steckseite
Stiftkontakt

Pin	CAN
1	CAN_GND*
2	+UB
3	GND*
4	CAN_H
5	CAN_L



Ansichtseite = Steckseite
Stiftkontakt

*CAN_GND intern mit GND verbunden

Farbe	CAN (SPO3)
weiß	CAN_GND*
braun	+UB
grün	GND*
gelb	CAN_H
grau	CAN_L
schwarz	Schirm

*CAN_GND intern mit GND verbunden

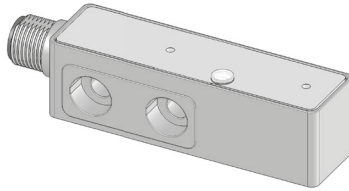
Technische Daten

Elektrische Daten	Ergänzung
Betriebsspannung	4.5 ... 30 V DC
Leistungsaufnahme	<math><1.5\text{ W}</math>
	verpolsicher

Quick Start Guide

MSA501

Magnetic sensor



For detailed documentation please refer under <http://www.siko-global.com/p/msa501>

General information

Prior to installation, including in hazard areas, read the Installation Instruction (download from the internet). It contains the safety instructions, hints and technical data to be observed during installation. Subject to change without notice.

⚠ Caution

In order to ensure reliable functioning of this product, take care to transport, store, position and mount it appropriately. Exercise care when you operate and maintain the device. Only properly qualified personnel is authorized to install and operate this product.

Safety information

It is important for safety reasons that you read and understand the below instructions before you install the system:

- Installation, connection, commissioning and maintenance shall be done by properly qualified personnel.
- It is the responsibility of the customer to ensure that the personnel concerned read and follow the instructions and directions of this Guide and of the Installation Instruction.
- It is the responsibility of the customer to ensure that the magnetic sensor is correctly connected and configured.
- Only personnel specifically trained by SIKO shall execute repair and maintenance work.



SIKO GmbH
Weihermattenweg 2
79256 Buchenbach
www.siko-global.com

Phone: +49 7661 394-0
Fax: +49 7661 394-388
Service: support@siko.de

Mounting of the magnetic sensor

The sensor senses the absolute travel information of the MBA magnetic tape.

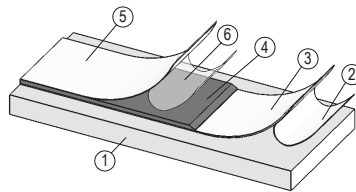
Fasten the device via the thru-holes (2x $\varnothing 5.3$ mm) on an even work surface. The magnetic sensor must be correctly aligned relative to the magnetic strip. Arrows on the sensor must point in the same direction as the arrows on the magnetic strip.

Mounting the magnetic strip

Stick the magnetic tape level to the mounting surface or the distance to be measured. Unevenness impairs measuring accuracy.

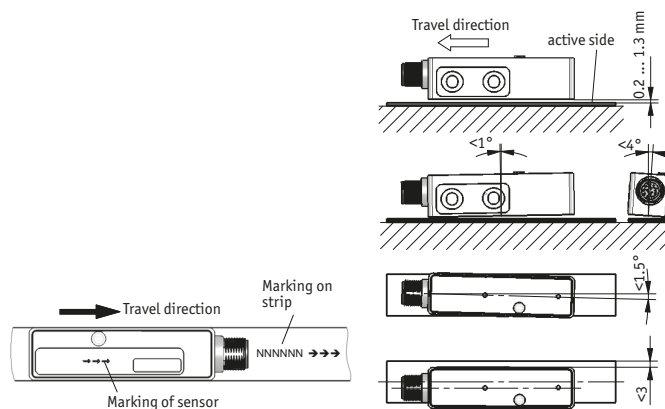
Mounting steps:

- 1 Clean mounting surface ① carefully.
 - 2 Remove protective film ② of the adhesive strip ③.
 - 3 Stick down the magnetic strip ④.
 - 4 Clean surface of magnetic strip carefully.
 - 5 Remove protective film ⑥ of the cover strip ⑤.
 - 6 Fix cover strip (both ends should slightly overlap).
- Also fix cover strip's ends to avoid unintentional peeling.



⚠ Notice!

The tolerance and gap measures must be observed over the whole measuring length.



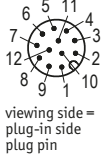
Electrical Installation

The location should be selected to ensure that no capacitive or inductive interferences can affect the sensor or the connection lines!

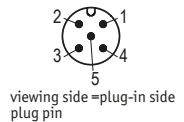
- All lines for connecting the magnetic sensor must be shielded.
- When mounting the system keep a maximum possible distance from lines loaded with interference. Use screening shields or metallized housings.

Connection

Pin	SSI with LD	SSI without LD	RS485 with LD	RS485 without LD
1	nc	nc	nc	nc
2	D+	D+	DÜA	DÜA
3	D-	D-	DÜB	DÜB
4	T-	T-	nc	nc
5	+UB	+UB	+UB	+UB
6	/A	nc	/A	nc
7	A	nc	A	nc
8	/B	nc	/B	nc
9	B	nc	B	nc
10	Config	Config	Config	Config
11	T+	T+	nc	nc
12	GND	GND	GND	GND



Pin	CAN
1	CAN_GND*
2	+UB
3	GND*
4	CAN_H
5	CAN_L



*CAN_GND internally linked with GND

Color	CAN (SP03)
white	CAN_GND*
brown	+UB
green	GND*
yellow	CAN_H
grey	CAN_L
black	shielding

*CAN_GND internally linked with GND

Technical data

Electrical data	Additional information
Operating voltage	4.5 ... 30 V DC
Power input	<math>< 1.5 \text{ W}</math>
	reverse polarity protected